

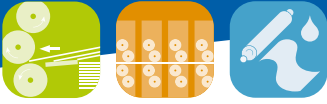


Alles aus einer Hand

Feuchtmittel

Druckchemikalien

Drucktücher und Lackplatten



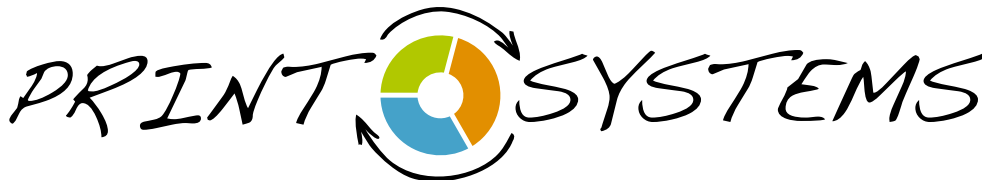
Systems ►► Printing

Nicht das Produkt A oder B, sondern Systemlösungen von A bis Z sind das Markenzeichen von Böttcher.

Böttcher bietet die perfekte Synergie von Drucktuch, Druckwalze und Druckchemikalien. Jedes für sich bereits technologisch daraufhin abgestimmt, in seinem Anwendungsbereich das Zusammenwirken der Komponenten zu verbessern.

Die bereits bei der Entwicklung in unseren Labors aufeinander abgestimmten Elemente gehen deutlich weiter und optimieren nachhaltig den gesamten Produktionsprozess. Walzen, Drucktücher und Druckchemikalien stellen jedes für sich den Anspruch, beste Leistung zu bieten. Unsere Entwicklungslabors arbeiten in enger Abstimmung mit den Maschinenherstellern, Farb- und Papiererzeugern etc. an der Optimierung aller Produktionsfaktoren.

Um dieses Versprechen auch bei Ihnen einlösen zu können, prüfen und analysieren wir gegebenenfalls alle Einflussparameter in Ihrer Druckmaschine. So ist unser Handeln immer auf eine konkrete Lösung bedacht. Und sei es, dass individuell auf Ihren Bedarf hin Anfertigungen erstellt werden. Mit Böttcher drucken Sie besser.



Neben den Systemkomponenten Walzen, Drucktücher und Druckchemikalien ist das Service Angebot ein wesentlicher Bestandteil unseres Produktprogramms. Unser Lieferservice ist pünktlich für Sie vor Ort. Das ist eine wesentliche Voraussetzung für den reibungslosen Ablauf Ihres Produktionsprozesses. Produktverantwortung geht bei Böttcher auch über den Einsatz der Produkte hinaus.

Aus diesem Grund haben wir ein System für die Verwertung und Entsorgung der Druckchemikalien entwickelt. In Zusammenarbeit mit ausgewählten Verwertungsanlagen und unter Berücksichtigung der rechtlichen Anforderungen können wir Ihnen ein abgestimmtes Verwertungskonzept für Ihre Waschmittelabfälle anbieten. Sprechen Sie uns an.



Feuchtmittel

Böttcher hat in der Entwicklung von Feuchtwalzen eine weit reichende Erfahrung. Auf diesen Kenntnissen basierend ist eine neue Generation von Feuchtmitteln mit sehr weitem Anwendungsspektrum für alle Offsetdruckmaschinen entstanden. Gemäß der Böttcher-Leitlinie "Systems ►► Printing" sind die Feuchtmittel auf die verschiedenen Materialien der Druckmaschine abgestimmt.

Feuchtmittel für Heatset-Maschinen

Produkt		Dosierung %	Wasserhärte (°dh)	pH-Wert	Korrosions-inhibiert	Freigaben		Anwendungshinweise
						KBA	manroland	
BöttcherFount	H-2003 4.8	2 - 3	5 - 15	4,8 - 5,0	X			Für alle Heatset-Maschinen, hält das Feuchtsystem sauber, wenig Farbrückspaltung
	H-2003 5.0	2 - 3	5 - 15	5,0 - 5,1	X			Wie H-2003 4.8, mit höherem pH-Wert
	H-2003	2 - 3	5 - 15	5,0 - 5,2	X	X	X	Standard Feuchtmittelzusatz mit IPA, für alle Heatset-Maschinen

BöttcherFount Feuchtmittelzusatz zum alkoholfreien Druck auf Heatset-Druckmaschinen. Mit der Standarddosierung von 2 - 3 % wird ein stabiles Farb-Wasser-Gleichgewicht und ein stabiler Fortdruck erzielt. Reduzierter Farbaufbau und Farbrückspaltung beim alkoholfreien Druck.



Feuchtmittel für den Zeitungsdruck

BöttcherFount N-1004 Feuchtmittelzusatz für den Zeitungsdruck, geeignet für alle Maschinen- und Feuchtwerkstypen. Das

Produkt ist korrosionsinhibiert und erfüllt die Richtlinie "Korrosionsprüfung von Feuchtmittelzusätzen" der Druckmaschinenhersteller und der FOGRA. In unterschiedlichen Versionen für die verschiedenen Feuchtwerkstypen erhältlich, kennzeichnungsfrei.



BöttcherFount N-1006 Feuchtmittelzusatz für den Zeitungsdruck, wie BöttcherFount N-1004 nur stärker konserviert, kennzeichnungspflichtig.

Produkt	Dosierung %	Wasserhärte (°dh)	pH-Wert	Korrosionsinhibiert	Freigaben		Anwendungshinweise	
					KBA	manroland		
BöttcherFount	N-1004	2 - 3	5 - 20	4,9 - 5,1	X	X	X	Für Sprühfeuchtwerke, kennzeichnungsfrei
	N-1004 S	2 - 3	0 - 5	4,9 - 5,1	X			Weichwasserversion vom N-1004
	N-1004 B	2 - 3	5 - 20	4,8 - 5,0	X			Für Sprühfeuchtwerke, kennzeichnungsfrei
	N-1004 G	2 - 3	5 - 20	4,8 - 4,9	X	X	X	Für Turbofeuchtwerke
	N-1004 GS	2 - 3	0 - 5	4,0 - 5,0	X			Weichwasserversion vom N-1004 G
	N-1006	2 - 3	5 - 20	5,0 - 5,2	X			Wie N-1004, mit verstärkter Konservierung, kennzeichnungspflichtig
	N-1006 B	2 - 3	5 - 20	4,8 - 5,0	X			Wie N-1004 B, mit verstärkter Konservierung, kennzeichnungspflichtig
	N-1006 G	2 - 3	5 - 20	4,7 - 4,9	X			Wie N-1004 G, mit verstärkter Konservierung, kennzeichnungspflichtig

Feuchtmittel für den Bogenoffsetdruck

BöttcherFount S-3007 Feuchtmittelzusatz für den Bogenoffset und für den Endlosformulardruck, speziell zur starken Alkoholreduzierung und zum alkoholfreien Druck. Das schnelle Freilaufen und die stabile Wasserführung führen zum verminderten Aufbau auf dem Gummituch. Darüber hinaus wird eine optimale Farbtrocknung bei matt gestrichenen Papieren und saugenden Substraten erreicht. Sehr gute Ergebnisse in Kombination mit Böttcher ProAqualis Feuchtwalzen.



Produkt	Dosierung %	Wasserhärte (°dh)	pH-Wert	Korrosions-inhibiert	Freigaben			Anwendungshinweise
					KBA	manroland	Heidelberg	
S-3006	3 - 4	0 - 15	4,9	X	X	X	X	Zur starken Alkoholreduzierung, Freigabe für den Lebensmittelverpackungsdruck
S-3007	4	0 - 15	4,9 - 5,5	X				Zur starken Alkoholreduzierung, Freigabe für den Lebensmittelverpackungsdruck
S-3010	2 - 3	4 - 25	4,9 - 5,2	X	X	X	X	Standard Feuchtmittelzusatz für alle Maschinen
S-3020	2 - 3	0 - 8	5,0	X	X	X	X	Weichwasserversion vom S-3010
S-3010+	2 - 3	5 - 20	4,8 - 5,0	X	X			Standard Feuchtmittelzusatz, Freigabe für den Lebensmittelverpackungsdruck
S-3011	2	5 - 25	4,5 - 4,9	X				Verstärkter Plattenschutz, sehr gut für Metallicfarben
S-3021	2 - 3	0 - 8	4,5	X				Weichwasserversion vom S-3011
S-3012	2 - 3	0 - 25	4,5 - 5,2	X				Für alle Maschinentypen, insbesondere japanische Maschinen mit Kupferwalzen



Feuchtwasser Additive

Böttcherin Isopropylalkohol von hoher Reinheit und Qualität (min. 99,8 %) als Zusatz zum
IPA Feuchtwasser.

BöttcherPro Aufhärtungsmittel für den Einsatz mit Osmose-Anlagen. Anwendungskonzentration 0,5 %
Calcit ergibt eine Wasserhärte von 10° dH.



BöttcherPro Neuartiger Reiniger für Feuchtwasserkreislaufsysteme zum Abbau von Biofilmen und
Slimex Schmutzbelägen im Feuchtwassertank und in den Leitungen. Das Produkt ist pH-neutral und hat keinen störenden Einfluss auf den Druckprozess. Keine Schaumbildung, geeignet für Bogen, Heatset und Zeitungsmaschinen. Sehr hohe Reinigungsleistung, verkürzter Zeitaufwand, weniger Entsorgung.

BöttcherPro Entschäumer für den Einsatz bei starker Schaumbildung im Feuchtwasser.
Antifoam

Feboclean Entmineralisiertes Wasser zum Einsatz in automatischen Drucktuch-Waschanlagen.
EW

Waschmittel

Die Reinigung von Drucktüchern, Walzen und Gegendruckzylindern moderner Bogenoffset-Druckmaschinen erfolgt mittels automatischer Waschanlagen unterschiedlicher Bauart. Waschmittel von Böttcher sind speziell auf diesen Einsatzzweck abgestimmt. Sie zeichnen sich durch gute Reinigungswirkung und hohe Zuverlässigkeit aus. Die Produkte sind geprüft und von Maschinenherstellern freigegeben.

Standardwaschmittel beim Einsatz konventioneller Farben

Böttcherin Twister Wassermischbares Universalwaschmittel, sehr gutes Ablaufverhalten in automatischen Waschanlagen, geeignet für WashStar, spontane Emulsionsbildung.

Böttcherin Mistral Universalwaschmittel mit spontaner Emulsionsbildung und verstärkter Reinigungskraft, sehr gutes Ablaufverhalten in Waschanlagen.

Produkt	Flammpunkt °C	Wassermischbar	Aromatengehalt %	VOC-frei	Korrosionsinhibiert	Freigaben			Anwendungshinweise
						KBA	manroland	Heidelberg	
60	> 62	ja	< 1	nein	ja	X	X	X	universell einsetzbar
6003	> 62	ja	< 1	nein	ja	X	X	X	universell einsetzbar, höhere Waschkraft
Twister	> 62	ja	< 1	nein	ja	X	X	X	universell einsetzbar, spontan emulgierend
Mistral	> 62	ja	< 1	nein	ja	X	X	X	universell einsetzbar, spontan emulgierend, löst Papierstrich
Solano	> 62	ja	< 1	nein	ja		X	X	universell einsetzbar, spontan emulgierend, höhere Waschkraft
Blau	> 62	nein	< 1	nein	nein	X	X	X	Walzenwaschmittel, nicht wassermischbar
100	> 100	ja	< 1	ja	ja		X	X	universell einsetzbar
Twister CS	> 100	ja	< 1	ja	ja	X	X	X	für automatische Waschanlagen in Zeitungsmaschinen



Produkt	Flammpunkt °C	Wasser-mischbar	Aromaten-gehalt %	VOC-frei	Korrosions-inhibiert	Freigaben			Anwendungshinweise
						KBA	manroland	Heidelberg	
Solano CS	> 100	ja	< 1	ja	ja	X			bevorzugt in Zeitungsmaschinen, löst effizient Papierstrich
C-29	> 100	ja	< 1	ja	ja	X	X	X	VOC-freies Waschmittel im Bogenbereich
Lavanta	> 62	ja	< 1	nein	ja	X	X		Mikro-Emulsion für Zeitungsmaschinen
Lavanta non-VOC	> 100	ja	< 1	ja	ja				VOC-freie Mikro-Emulsion für Zeitungsmaschinen
60-F	> 62	ja	< 1	nein	ja	X	X	X	filtrationsfähig, für Bogenoffsetmaschinen
100-F	> 100	ja	< 1	ja	ja	X	X	X	filtrationsfähig, für Zeitungsmaschinen
60-F WEB	> 62	ja	< 1	nein	ja	X	X		filtrationsfähig, für Zeitungsmaschinen mit contex.mb-Waschanlagen
100-F WEB	> 100	ja	< 1	ja	ja		X		wie 60-F WEB, VOC-frei
Twister HS	> 110	ja	< 1	ja	ja	X			für Heatsetmaschinen
GTW	> 42	ja	< 1	nein	ja				Drucktuchwaschmittel für manuelle Reinigung, wassermischbar
Orange	> 42	nein	< 1	nein	nein				Drucktuchwaschmittel, für manuelle Reinigung, nicht wassermischbar
Gelb -neu-	> 21	nein	< 1	nein	nein				Reiniger für Kleinoffsetmaschinen
Grün	0	nein	< 1	nein	nein				Reiniger für Plastik-, Metall-, Gummi-, Glasoberflächen
Feboclean BIO-3	> 170	ja	< 1	ja	ja	X	X	X	auf Basis pflanzlicher Rohstoffe, sehr geringe Verdunstung

Böttcherin

Böttcherin

Solano

Universalwaschmittel mit spontaner Emulsionsbildung und verstärkter Reinigungskraft, sehr gutes Ablaufverhalten in Waschanlagen. Entfernt besonders gut den Schmutzaufbau im Randbereich.

Böttcherin

Twister CS

VOC-freies Waschmittel mit spontaner Emulsionsbildung für automatische Drucktuchwaschanlagen in Zeitungsdruckmaschinen. Freigabe für Baldwin-Waschanlagen. Aufgrund der guten Emulsionsstabilität ist es auch optimal zur manuellen Reinigung verwendbar.

Böttcherin

100-F WEB

Filtrierbares, VOC-freies Waschmittel mit sehr langsamer Verdunstung. Sehr gute Benetzung von Bürstenwalzen und hohe Waschleistung, insbesondere für Context-Bürstenwaschanlagen geeignet.



Böttcherin

Lavanta

Waschmittel auf Basis einer Mikro-Emulsion für automatische Waschanlagen im Rollenoffset. Besonders geeignet für Waschanlagen, die eine stabile Emulsion benötigen, wie Baldwin Impact®flex und Techniweb. Das Produkt enthält Wasser und löst Papierstrich an.

Böttcherin

Twister HS

Waschmittel mit spontaner Emulsionsbildung und verstärkter Reinigungskraft für den Einsatz in automatischen Gummituchwaschanlagen in Heatset-Maschinen.



UV-Waschmittel beim Einsatz von UV-Farben

Produkt	Flammpunkt °C	Walzen			Wasser- mischbar	Freigaben			Anwendungshinweise
		Konventionell	Mischbetrieb	UV-Betrieb		KBA	manroland	Heidelberg	
Feboclean UV	> 70		X	X	ja			X	Universal UV-Waschmittel
Böttcherin	Offset-UV		X	X	ja		X	X	UV-Waschmittel, erhöhte Waschkraft
	Offset-UV XL		X	X	ja				UV-Waschmittel, sehr gutes Farblösevermögen
	UV-60	X	X	X	ja		X	X	auch für konventionelle Farben
	UV-60 S	> 70		X	X	kurz	X	X	Freigabe für KBA- und Baldwin-Waschanlagen
	UV-Elettra	> 70		X	X	kurz	X	X	für Elettra-Waschanlagen
	Hybrid	> 130	X	X	X	ja	X	X	Universalwaschmittel speziell für Hybridfarben
	UV-30	> 30		X	X	ja			UV-Waschmittel für manuelle Drucktuch-Reinigung
	Flexo-UV	> 80		X	X	ja			für Flexo-Sleeves und Rasterwalzen im UV-Druck

Böttcherin
Offset-UV XL

Waschmittel für den UV-Druck mit verstärkter Reinigungskraft. Sehr gutes Farblösevermögen, porentiefe Reinigung.

Böttcherin
UV-60 S

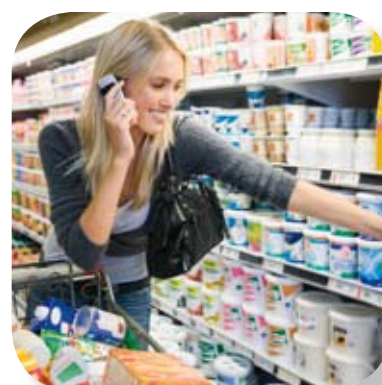
Waschmittel für den UV-Druck. Besonders geeignet für KBA-Maschinen mit Baldwin-Waschanlagen.



Vita-Produktserie

Unter dem Markennamen „Vita“ hat Böttcher für alle Druckverfahren Produkte entwickelt, die von unabhängigen wissenschaftlichen Instituten auf ihre Unbedenklichkeit beim Lebensmittelverpackungsdruck geprüft und zertifiziert wurden.

Produktart	Produkt	Beschreibung
Standardwaschmittel	VitaWash S	Wassermischbares Universalwaschmittel für manuelle und automatische Reinigung, spontane Emulsionsbildung
	VitaWash Forte	Wassermischbares Universalwaschmittel, spontane Emulsionsbildung, gutes Ablaufverhalten
	VitaWash Ultra	Wassermischbares Universalwaschmittel, verstärkte Lösekraft, auch für Papierstrichbestandteile
	VitaWash non-VOC	Umweltfreundliches, im Gebrauch äußerst sparsames, wassermischbares Universalwaschmittel
	VitaWash Combi	Universalwaschmittel für den Einsatz im Mischbetrieb (konventionell/UV)
	VitaWash UV	Waschmittel für UV-Druck, geringer Verbrauch, hohe Waschkraft
	VitaWash UV-S	Waschmittel für UV- und Hybridfarben, hohe Waschleistung, für KBA-Maschinen mit Baldwin-Waschanlagen
Feuchtmittelzusätze	VitaFount S	Feuchtmittelzusatz mit breitem Anwendungsspektrum, Alkoholreduzierung bis 6 %
	VitaFount AlcoFree VitaFount AlcoFree Plus	Feuchtmittelzusatz für alkoholreduzierten (unter 5 %) bzw. alkoholfreien Druck
	VitaFount Gold	Feuchtmittelzusatz speziell zum Einsatz mit metallpigmentierten Druckfarben
Spezialreiniger	VitaClean R	Wässriger alkalischer Reiniger für Farbreste und hartnäckige Verschmutzungen
	VitaClean C	Wässriger alkalischer Reiniger für wasserbasierende Flexodruckfarben und wässrige Dispersionslacke





Spezialreiniger

Bei hartnäckigen Verschmutzungen werden neben den Waschmitteln für die tägliche Reinigung noch spezielle Intensivreiniger für die gelegentliche Anwendung eingesetzt. Der Kontakt mit Druckplatten und Kunststoffteilen ist zu vermeiden.

Böttcherin EG-20 Entglätter und Regenerierer mit verstärkter Farblösekraft, schneller Trocknung, zum Entfernen von angetrockneten Farbresten und Verschmutzungen auf Drucktüchern.



saubere Oberfläche



verglättete Oberfläche

Die Verglättung von Gummioberflächen resultiert aus der Ablagerung verschiedener Stoffe in die Struktur der Oberfläche von Walzen und Drucktuch. Diese Schmutzpartikel werden bei der normalen Reinigung nicht entfernt und erfordern eine Behandlung mit besonderen Reinigungsmitteln, wie Entglätter oder speziellen Reinigungs- und Pflegepasten.



Böttcherin FR-1000 Feuchtwalzenreiniger für Filmfeuchtwerke zur gelegentlichen Zwischenreinigung bei Farbaufbau auf Tauch- oder Dosierwalzen. Acetonfrei und nicht wassermischbar. Keine Anreicherung im Feuchtwasser.

Böttcherin Turbo Wässriger Neutralreiniger für Farbrückstände, Papierstrich und aufgetrocknete Feuchtmittelreste. Reinigt wirksam Bürstenwaschwalzen, Papierleitwalzen, Bürsten- und Turbofeuchtwalzen.

BöttcherPro AR Wässriger alkalischer Reiniger mit einem weiten Anwendungsbereich und einem starken Farblösevermögen von angetrockneten Farbresten und anderen Verschmutzungen.

Produkt		Reinigung		Flammpunkt °C	Wasser- mischbar	Aromaten- gehalt %	Anwendungshinweise
		Drucktuch	Walze				
Böttcherin	EG-20	X		< 0	kurz	< 1	Entglätter, schnellflüchtig
	EG-UV	X	X	< 0	nein	< 1	Entglätter für UV-Farben, nur für EPDM Walzen und Drucktücher
	GR	X		< 0	nein	< 50	Drucktuchregenerierer und Farblöser
	FR-1000		X	< 0	nein	< 1	Feuchtwalzenreiniger für Filmfeuchtwerke
BöttcherPro AR		X	X		ja	0	Intensivreiniger für Walzen beim Farbwechsel
Feboclean FL		X		> 30	nein	< 50	Farblöser zum Reinigen von Maschinenteilen
Böttcherin	Aquasol		X		ja	0	Reiniger für Aniloxwalzen in Lackwerken, löst angetrocknete Farbe und Lack
	Aqualux						Wasserglätter zum Einsatz in Drucktuchwaschanlagen



Druckhilfsmittel

Walzenpflegemittel

Auf den Walzen bilden sich während des Druckprozesses Ablagerungen aus Papierstrich, Kalk und Druckfarbenbestandteilen. Dadurch kommt es zur Verglättung der Walzenoberfläche. Die Folgen sind schlechte Farbübertragung und Blanklaufen der Farbwalzen. Böttcher empfiehlt die wöchentliche Tiefenreinigung der Walzen mit speziellen Reinigungspasten. Dadurch erhöht sich die Lebensdauer der Walzen und eine gleichbleibende Druckqualität wird sichergestellt.

BöttcherPro EK Reinigungsgel zum Entfernen schwerlöslicher Kalkbeläge auf Farbwalzen. Verpackung in der Flasche. Sehr gut geeignet zum Entfernen von Metallpigmenten von der Walzenoberfläche. Sehr gut geeignet zum Reinigen der Walzen im UV-Druck.

BöttcherPro Calciumfix Wie BöttcherPro EK, jedoch als Paste in der praktischen 500 g-Tube.

Feboclean RE Reinigungspaste für Farbwalzen, für den schnellen Farbwechsel, entfernt Farbrückstände porentief.

BöttcherPro Cleanfix Wie Feboclean RE, jedoch als Paste in der praktischen 500 ml-Tube.

BöttcherPro Rol-O-Past Reinigungs- und Regenerierpaste für Farbwalzen zum Entfernen von hartnäckigen Belägen auf älteren Farbwalzen. Die gelegentliche Anwendung auf den ausgebauten Walzen stellt die Farbannahme von verglätteten Farbwalzen wieder her.



Walzenschutzmittel

BöttcherPro
Protecto VOC-freies Walzenschutzöl gegen Trockenlauf von Farbwalzen in nicht farbführenden Druckwerken, insbesondere im Rollenoffset beim Druck mit teilbreiter Papierbahn; beugt Abrieb und Überhitzen vor. Verbleibt lange auf der Oberfläche ohne Nebeln oder Spritzen. Auch bei laufender Maschine mittels Sprühflasche und Verlängerungsrohr einfach anzuwenden.

Feboclean
WP Walzenschutzpaste mit sehr guten Schmiereigenschaften für mitlaufende, nichtdruckende Farbwerke. Für den Einsatz im UV-Druck nicht geeignet.

BöttcherPro
Rol-O-Gel Walzenschutzpaste für den UV-Druck auf EPDM-Walzen mit sehr guten Schmiereigenschaften für mitlaufende, nicht druckende Farbwerke.

Plattenchemie

BöttcherPro
Platefix Schleifmittelfreier Druckplattenreiniger zum Entfernen von Farbrückständen. Zum Aktivieren der wasserführenden Schicht der Druckplatte.

BöttcherPro
Platefix-S Schleifmittelhaltiger Druckplattenreiniger mit verstärkter Reinigungswirkung zum Entfernen von Farbrückständen. Zum Aktivieren der wasserführenden Schicht der Druckplatte.



Aerosole

BöttcherPro
Antiskin /
Antiskin Spray Flüssiges Antihautmittel für den Einsatz im Pumpsprayer. Verhindert Hautbildung der Druckfarbe im Farbwerk, in Farbkästen und in angebrochenen Farbdosen. Auch als Spraydose erhältlich.

BöttcherPro
Silicone Spray Silikonspray zur Verbesserung des Papierlaufs. Erhöht den Gleiteffekt. Vermindert den Farbaufbau auf papierführenden Maschinenteilen während des Druckens und in der Weiterverarbeitung (z. B. Falzmaschinen).



Druckbestäubungspuder

Die Druckbestäubungspuder von Böttcher basieren auf rein pflanzlicher Stärke. Durch die Beschichtung der Stärkekörner ist das Pulver wasserabweisend und gut geeignet für Inline-Lackieren oder nachfolgendes Laminieren. Die Pulver entsprechen der Branchenvereinbarung für staubarme Druckbestäubungspuder.

BöttcherPro Silux 20 Feines, staubarmes Druckbestäubungspuder auf Stärkebasis für die Verarbeitung von Papieren und Kartons bis 200 g/m².

BöttcherPro Silux 35 Grobes, staubarmes Druckbestäubungspuder auf Stärkebasis für die Verarbeitung von Kartonagen von 200 bis 350 g/m².

BöttcherPro Silux 50 Grobes, staubarmes Druckbestäubungspuder auf Stärkebasis für die Verarbeitung von Bedruckstoffen ab 350 g/m².



Zubehör

Febotex Einweg-Putztücher mit guter Saugfähigkeit und Reißfestigkeit für die Reinigung von Drucktöchern. Geringe Fusselbildung, keine Störung beim Fortdruck. Erhältlich als gefaltete Einzeltücher oder in Rollenform mit Bodenständer.



Handpumpen Handpumpe für Metall- und Kunststofffässer mit unterschiedlicher Pumpleistung (0,1 l/Hub bzw. 0,25 l/Hub) und Ausführung. Geeignet für alle Böttcher-Waschmittel und Isopropanol.

Auslaufhähne Hähne aus Kunststoff für Kanister und Fässer.

Kunststoff-Schlüssel Schlüssel zum leichten Öffnen von Kanistern und Fässern.



Einweghandschuhe Puderfreie Einweghandschuhe aus PVC mit gutem Kurzzeitschutz gegen Druckchemikalien. Verursachen keine Latex-Allergie.

Schutzhandschuhe Handschuhe aus Nitrilkautschuk in einer mittelschweren Ausführung. Mit einem optimalen Schutz beim Umgang mit Waschmitteln für konventionelle Farben. Innenbeschichtung mit Velours erhöht den Tragekomfort.



Sprühflaschen Sprühflaschen aus Kunststoff (1000 ml) mit Handsprühkopf und optionalen Verlängerungsröhrchen.

Aräometer Handkalibrierte (geeichte) Dichtespindel mit Messzylinder zur Bestimmung des Alkoholgehaltes (IPA) im Feuchtwasser. Hohe Ablesegenauigkeit auch bei niedrigen IPA-Konzentrationen, Bereich von 0 - 15 %. Verlängerte Skala, geeicht auf 15 °C.



BöttcherPro Liposol Handwaschpaste zur Entfernung von Druckfarbe und starken Industrierverschmutzungen. Auf Basis von hochwertigen, waschaktiven Substanzen. Hautfreundlich mit einer rückfettenden Wirkung (klinisch getestet). Sparsam dosierbar durch die praktische und hygienische Spenderflasche.

Farbkastenfolie Die Böttcher-Farbkastenfolie für Farbdosiersysteme mit exakter Falzqualität und präzisiertem Zuschnitt garantiert eine korrekte Farbzonensteuerung. In verschiedenen Ausführungen erhältlich, auch für UV-Farbe.





Waschvlies

BöttcherTex Waschvliese sind an die jeweiligen Anforderungen der verschiedenen Waschanlagentypen angepasst. Modernste Herstellungs- und Konfektionsverfahren gewährleisten eine optimale Qualität.

BöttcherTex Primera Wasserstrahlverfestigter Stapelfaservliesstoff aus Polyester- und Cellulose-Fasern mit hoher Reiß-, Reib- und Rupffestigkeit und optimaler Saugfähigkeit zum Einsatz in Drucktuch-Waschanlagen.

BöttcherTex Optima Wasserstrahlverfestigter Stapelfaservliesstoff aus Polyester- und Cellulose-Fasern mit hoher Reiß-, Reib- und Rupffestigkeit und verbesserter Saugfähigkeit zum Einsatz in Drucktuch-Waschanlagen, insbesondere von KBA Planeta.

BöttcherTex Maxima Vliesstoff aus Polyester- und Cellulose-Fasern. Spezielle Faserausrichtung und Kalandrierung führt zu hoher Reißfestigkeit auch in Querrichtung und optimaler Saugfähigkeit bei einer geringen Materialdicke. Minirollen besitzen höhere Lauflängen im Vergleich zu anderen Qualitäten, daher weniger Rollenwechsel in der Druckmaschine.

BöttcherTex Optima-White Wasserstrahlverfestigter Stapelfaservliesstoff aus Polyester- und Cellulose-Fasern mit hoher Reiß-, Reib- und Rupffestigkeit und verbesserter Saugfähigkeit zum Einsatz in Drucktuch-Waschanlagen im Zeitungsdruck.

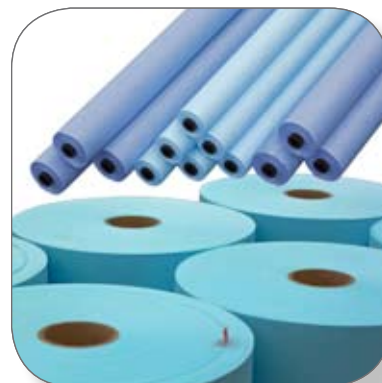
BöttcherTex Impress Spezieller Vliesstoff aus unterschiedlichen Polyesterfasern. Heißkalandrierung führt zu Verklebung der Fasern miteinander bei einer offenen Oberflächenstruktur, guter Saugfähigkeit und Fusselfreiheit. Optimal für die Reinigung von rauen Gegendruckzylindern und Perfect Jackets.

Auszug aus dem Standardprogramm BöttcherTex Minirollen (Lauflänge in m)

Druckmaschine	Breite	Primera	Optima	Maxima	Impress
Heidelberg SM / GTO 52	540 mm	8	8	10,2	6,8
Heidelberg SM 74	760 mm	8	8	11	6,8
Heidelberg SM 74-CD / 75 XL	765 mm	13	12	17	10,2
Heidelberg SM 105 XL	1070 mm	13	13	16	10,2
KBA Rapida 105	1070 mm		15		
Komori Lithrone 40	1050 mm		8		8

Böttcher Maxirollen (Länge 500 m)

BöttcherTex	Mögliche Breiten in mm	BöttcherTex	Mögliche Breiten in mm
Primera	533 - 2860	Optima-White	533 - 2840
Optima	533 - 2280	Impress	533 - 1660
Maxima	533 - 1660		



Vorgetränkte Waschliese

BöttcherTex Supreme Waschliese für automatische Tuchwaschanlagen, die keine Waschmittelzuleitungen haben. Das System besteht aus einer trockenen Waschliesrolle und Böttcherin Supreme Wash, dem Waschmittel zum Tränken der Waschliesrolle unmittelbar vor Gebrauch.



Auszug aus dem Standardprogramm

Druckmaschine	Breite in mm	Lauflänge in m	Druckmaschine	Breite in mm	Lauflänge in m
Komori L-29 (Spica 29)	774	8	manroland R 200	745	6
Komori L-40	1054	13	manroland Regioman	1619	14
Ryobi 520	533	8	KBA Commander CT	1420	11
Ryobi 750	774	8	KBA Cortina	1912	7,5

Wickelstand

BöttcherTex Wickelstand Motorbetriebener oder manueller Wickelstand für die Eigenkonfektion von Minirollen aus 500 m Maxirollen. Die Standardausführung des Wickelstands ist ausgerichtet für die Konfektion von Minirollen für die Maschinentypen HD SM 105 XL, SM 74 und SM 52. Eine Anfertigung für andere Vliesbreiten oder Maschinentypen ist nach vorheriger Absprache zur entsprechenden Anpassung der Konstruktion möglich.





Drucktücher und Lackplatten

Innovative Technologie für ein perfektes Druckergebnis

Die weit reichenden Erfahrungen von Böttcher in der Entwicklung von Gummiwalzen ließen auch eine neue Generation von Drucktüchern mit sehr weitem Anwendungsspektrum für alle Belange des Offsetdrucks entstehen.

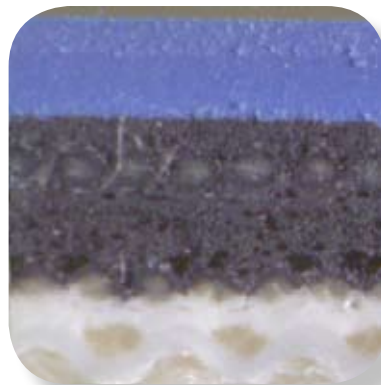
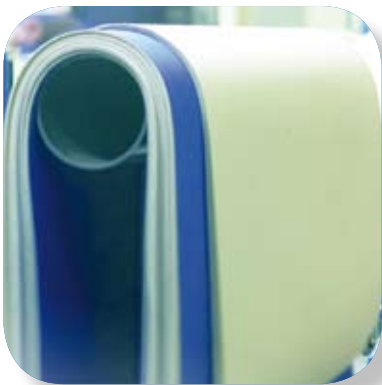
Böttcher geht neue Wege in der Drucktuchforschung: Die Twin-Technologie, zwei kompressible Schichten in einem Drucktuch, vereint Vorzüge von harten und weichen Drucktüchern. Ausgezeichnete mechanische Festigkeit und reduzierter Temperatureaufbau sind Vorzüge der neuen Technologie, Garant für Ihr perfektes Druckergebnis.



Drucktücher für den Bogenoffset

- | | |
|----------------------------|--|
| BöttcherTop
2501 | Drucktuch mit ausgezeichnetem Preis-Leistung-Verhältnis, für Akzidenz- und Blechdruck, gute Druckeigenschaften, Nominalstärke 1,96 mm. |
| BöttcherTop
3201 | Drucktuch mit ausgezeichnetem Preis-Leistungs-Verhältnis, für Akzidenz- und Blechdruck, mit guten Druckeigenschaften, geeignet für den Druck mit IPA (> 5 %) und den IPA-reduzierten Druck (< 5 %), Nominalstärke 1,96 mm. |
| BöttcherTop
4400 | Dieses Drucktuch (Papier, Karton, Metall) ist besonders geeignet für starke chemische Beanspruchung (Wechseldruck, Hybridfarben, UV-Metallicfarben), Nominalstärke 1,96 mm. |

- BöttcherTop**
4500 Drucktuch für Akzidenz- und Kartonagendruck, gelungene Kombination aus Druck- und mechanischen Eigenschaften, gutes Preis-Leistungsverhältnis. Nominalstärke 1,96 mm.
- BöttcherTop**
4800 Speziell konzipiertes Drucktuch für hohe Qualitätsansprüche im UV-Druck auf Karton, Papier, Plastik und Metall, Nominalstärke 1,96 mm.
- BöttcherTop**
5400 Drucktuch (Akzidenz und Kartonagen) für hohe Druckqualität in einem IPA-reduzierten/IPA-freien und mechanisch anspruchsvollen Umfeld, Nominalstärke 1,96 mm.
- BöttcherTop**
7200Duo Innovatives, erstklassiges Drucktuch, neu entwickelter Aufbau mit zwei kompressiblen Schichten (in gleicher Technologie), vereint Vorteile von weichen und harten Drucktüchern, Nominalstärke 1,96 mm.
- BöttcherTop**
7501Twin Innovatives, erstklassiges Drucktuch. Neu entwickelter Aufbau mit zwei kompressiblen Schichten (in unterschiedlichen Technologien), vereint Vorteile von weichen und harten Drucktüchern, einsetzbar für Papier und Karton in den extremsten chemischen Bedingungen (konventionelle Farben, Mischbetrieb, Hybridfarben, UV-Metallicfarben). Nominalstärke 1,96 mm



Drucktücher für den Rollenoffset - Heatset

- BöttcherTop**
7500 Twin Drucktuch für schnell laufende Heatset-Rotationen in allen Breiten. Neutrales Förderverhalten, für extreme mechanische und chemische Beanspruchung. Für mineralölbasierende und vegetabile Farben geeignet. Nominalstärke 1,96 mm.
- BöttcherTop**
7300 Twin Drucktuch für schnell laufende Heatset-Rotationen in allen Breiten. Neutrales Förderverhalten, für extreme mechanische und chemische Beanspruchung. Für mineralölbasierende und vegetabile Farben geeignet. Nominalstärke 1,70 mm.



Drucktücher für den Rollenoffset - Coldset (Zeitungsdruck)

BöttcherTop
7600 Twin
Drucktuch für den Zeitungsrollenoffset, in allen Bauweisen (8er Türme, Y-Druckwerke, 9er und 10er Satelliten, usw.). Neutrales Förderverhalten, ausgewogene Stromaufnahmen auf wellenlosen Zeitungsrotationen, für mineralölbasierende, vegetabile und UV-Farben. Nominalstärke 1,96 mm.

BöttcherTop
7300 Twin
Drucktuch für den einzelbreiten Zeitungsdruck mit extremer mechanischer und chemischer Beanspruchung, neutrales Förderverhalten. Für mineralölbasierende, vegetabile und UV-Farben geeignet. Nominalstärke 1,70 mm.

Selbstklebende Drucktücher

BöttcherTop
9095
Selbstklebendes Drucktuch für den Endlos- und Formulardruck, Briefumschlag und Etikettendruck mit konventionellen Farben. Nominalstärke 0,95 mm

BöttcherTop
9095 UV
Selbstklebendes Drucktuch für den Endlos- und Formulardruck und Etikettendruck mit UV-Farben. Nominalstärke 0,95 mm

BöttcherTop
9105
Selbstklebendes Drucktuch für den Endlos- und Formulardruck, Briefumschlag und Etikettendruck mit konventionellen Farben. Nominalstärke 1,05 mm

BöttcherTop
9105 UV
Selbstklebendes Drucktuch für den Endlos- und Formulardruck und Etikettendruck mit UV-Farben. Nominalstärke 1,05 mm

BöttcherTop
9195
Selbstklebendes Drucktuch für den Komponentendruck mit konventionellen Farben. Nominalstärke 1,95 mm

BöttcherTop
9195 UV
Selbstklebendes Drucktuch für den Komponentendruck mit UV-Farben. Nominalstärke 1,95 mm

BöttcherTop
9355 UV
Selbstklebendes Drucktuch für den Komponentendruck mit UV-Farben. Nominalstärke 3,55 mm

Lackplatten und Lacktücher

Lackieren ist im Trend! Auch bei Böttcher, und daher bieten wir Ihnen eine umfangreiche Palette an Lackplatten und -tüchern für die Vollflächen- und die Ausschnittlackierung.

BöttcherTop
1002 Lackplatte auf Polyesterträger, kompressibel, Elastomeroberfläche, strippbar, für Spotlackierung mit Dispersions- und UV-Lacken, auch Hochglanz-UV-Lacken, 2 Relieftiefen möglich, Nominalstärke 1,96 mm.

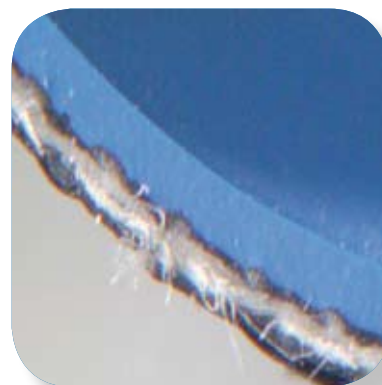
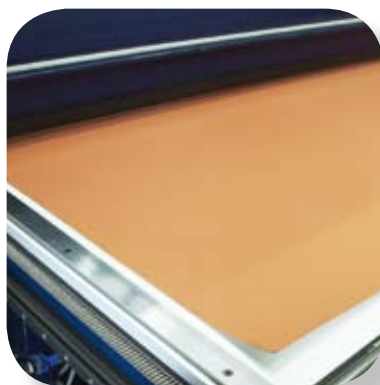
BöttcherTop
1003 Lackplatte auf Polyesterträger, Elastomeroberfläche, strippbar, für Spotlackierung mit Dispersionslacken, teilweise auch mit UV- und Hochglanz-UV-Lacken, Nominalstärke 1,15 und 1,35 mm.

BöttcherTop
1004 Lackplatte auf Polyesterträger, Oberfläche aus PVC, strippbar, für Spotlackierung mit Dispersionslacken, Nominalstärke 1,15 mm.

BöttcherTop
1005 Lackplatte auf Polyesterträger, Oberfläche aus PVC, strippbar, für Spotlackierung mit Dispersionslacken, Nominalstärke 1,35 mm.

BöttcherTop
1006Dual Lackplatte auf Polyesterträger, Oberfläche aus PU, strippbar. Für Spotlackierung mit Dispersionslacken und allen Arten von UV-Lacken geeignet. Nominalstärke 1,15 mm und 1,35 mm.

BöttcherTop
1007 Lacktuch auf Gewebeträger, kompressibel, Elastomeroberfläche, strippbar, für Spotlackierung mit Dispersions- und UV-Lacken, auch Hochglanz-UV-Lacken, Nominalstärke 1,96 mm.



**FB Köln**

Felix Böttcher GmbH & Co. KG
Stolberger Str. 351 - 353, 50933 Köln
Phone: +49 (0) 221 4907 1
Fax: +49 (0) 221 4907 435
koeln@boettcher-systems.com

Gelsdorf (Compounding)

Böttcher Gelsdorf GmbH & Co. KG
Max-Planck-Str. Straße 2 - 6, 53501 Grafschaft
Phone: +49 (0) 2225 92 31 0
Fax: +49 (0) 2225 92 31 22
gelsdorf@boettcher-systems.com

Gelsdorf (Handrails)

Böttcher Gelsdorf GmbH & Co. KG
Max-Planck-Str. Straße 2 - 6, 53501 Grafschaft
Phone: +49 (0) 2225 92 32 0
Fax: +49 (0) 2225 92 32 49 / 51
gelsdorf@boettcher-systems.com

KB Bergheim

KB Roller Tech Kopierwalzen GmbH
Zum Frenser Feld 2, 50127 Bergheim
Phone: +49 (0) 2273 942 0
Fax: +49 (0) 2273 942 129
info@kbrt.de

Argentina

Böttcher Sudamérica S.A.
1629 Pilar, Buenos Aires
Phone: +54 (0) 2322 46 62 00
Fax: +54 (0) 2322 49 63 51
aschwald@boettcher-systems.com.ar

Australia

Böttcher Australia Pty Ltd.
Castle Hill, NSW 2154, Sydney
Phone: +61 (0) 2 96 59 27 22
Fax: +61 (0) 2 96 59 27 44
info@boettcher.com.au

Austria

Böttcher Österreich GmbH
2353 Guntramsdorf, Austria
Phone: +43 (0) 2236 86 07 01
Fax: +43 (0) 2236 86 07 01 50
office@boettcher.at

Baltic States

UAB Böttcher Balticum
Radmės g. 3 B, 82142 Radviliškis
Phone: +370 (0) 42 25 05 38
Fax: +370 (0) 42 25 05 38
boettcher@boettcher.lt

Brazil

Böttcher do Brasil Ltda.
Pari - São Paulo - SP
ZIP: 03010-000
Phone: +55 11 26 18 18 66
Fax: +55 11 26 18 18 66
fabio@boettcherdobrasil.com.br

Canada

Böttcher Canada Limited
Mississauga, Ontario L4T 1G3
Phone: +1 905 612 07 38
Fax: +1 905 612 81 27
bob.nixon@boettcher-systems.com

China

Böttcher Printing Equipment (Suzhou) Co., Ltd.
215200 Wujiang, Suzhou, Jiangsu Province
Phone: +86 (0) 512 63 40 71 00
Fax: +86 (0) 512 63 40 75 57
suzhou@boettcher-systems.com

Czech Republic

Böttcher CR, k.s.
68201 Vyskov
Phone: +420 (0) 517 32 65 11
Fax: +420 (0) 517 34 17 18
boettcher@boettcher.cz

France

Böttcher France S.A.R.L.
77542 Savigny-Le-Temple Cedex
Phone: +33 (0) 1 64 10 50 50
Fax: +33 (0) 1 64 41 08 90
info@boettcher-france.com

Finland

Böttcher Finland OY
00710 Helsinki
Phone: +358 938 781 88
Fax: +358 938 737 21
kauko.ruuska@boettcher-systems.com

Great Britain

Böttcher UK Ltd.
UK Head Office and Manufacturing
Ebbw Vale, Gwent NP23 5AE
Phone: +44 (0) 14 95 35 03 00
Fax: +44 (0) 14 95 35 00 64
salesandservices@boettcher-systems.com

Great Britain

Böttcher UK Ltd.
UK Sales Service Centre and Chemical Manufacturing
Clitheroe, Lancashire, BB7 1QU
Phone: +44 12 00 42 53 00
Fax: +44 12 00 42 61 78
salesandservices@boettcher-systems.com

Hong Kong

Böttcher Hong Kong Ltd.
Kwun Tong Kowloon
Phone: +85 2 23 41 91 11
Fax: +85 2 23 41 91 55
kammyli@boettcher.hk

India

Böttcher (India) Pvt. Ltd.
409A, 4th Floor
DLF City Court
Sikanderpur
Gurgaon - 122002
Haryana, India
Phone: +91 (0) 12 44 00 17 94
Fax: +91 (0) 12 44 10 53 54
info@boettcherindia.com

Indonesia

PT. Böttcher Indonesia
Kawasan Industri Pulogadung, Jakarta 13920
Phone: +62 (0) 21 46 83 29 36
Fax: +62(0) 21 46 83 29 42
boettcher@cbn.net.id

Italy

Böttcher Italiana S.P.A.
Via C. Goldoni 24, 20090 Trezzano sul Naviglio
Phone: +39 02 484 17 1
Fax: +39 02 484 17 342
boettcher-italy@boettcher-systems.com

Japan

Boettcher Japan K.K.
Tokyo 136-0075
Phone: +81 3 36 47 64 01
Fax: +81 3 36 47 64 11
tomiyama@boettcher.cp.jp

Korea

Boettcher Korea Co., Ltd.
Changhang-dong, Ilsadong-gu,
Koyang-city, Kyunggi-do
Phone: +82 (0) 31 907 67 81
Fax: +82 (0) 31 907 67 86
cipark@boettcher.co.kr

Malaysia

Böttcher Malaysia Sdn Bhd
47100 Puchong, Selangor Darul Ehsan
Phone: +60 3 80 62 20 42
Fax: +60 3 80 62 42 03
myoffice@boettcher.com.my

Mexico

Böttcher Sistemas S. de R.L. de C.V.
Amado Nervo # 119-A Colonia Moderna
C.P. 03510 Delegacion Benito Juarez
Mexico Distrito Federal
Phone: +52 (0) 55 56 57 72 93
Fax: +52 (0) 55 56 57 94 19
enrique.iturbe@boettcher-systems.com

The Netherlands

Böttcher Nederland B.V.
4261 TK Wijk en Aalburg
Phone: +31 (0) 416 69 71 90
Fax: +31 (0) 416 69 73 59
service@boettcher-systems.com

Poland

Böttcher Polska Sp. z o.o.
05-870 Blonie
Phone: +48 (0) 22 731 61 10*
Fax: +48 (0) 22 731 61 11
office.pl@boettcher-systems.com

Russia

Boettcher CIS, LLC
Moscow 125373
Phone: +7 495 662 30 93
Fax: +7 495 662 30 94
moscow@boettcher-systems.com

Sweden

Böttcher Nordic AB
PO Box 245, Brårudsalen, 68633 Sunne
Phone: +46 (0) 565 165 70
Fax: +46 (0) 565 165 80
info@boettcher-miller.se

Switzerland

Böttcher Schweiz AG
6331 Hünenberg ZG
Phone: +41 (0) 41 784 11 11
Fax: +41 (0) 41 784 11 12
office.ch@boettcher-systems.com

Singapore

Böttcher Singapore Pte. Ltd.
#05-126 Enterprise Hub, Singapore 608586
Phone: +65 64 63 21 31
Fax: +65 64 63 11 31
boettcher@singnet.com.sg

Slovak Republic

Böttcher Slovenská republika, s.r.o.
85201 Bratislava
Phone: +421 (0) 2 63 81 36 24
Fax: +421 (0) 2 63 81 36 25
boettcher@boettcher.sk

Spain

Böttcher Ibérica S.A.
28610 Villalvilla (Madrid)
Phone: +34 91 885 95 77
Fax: +34 91 885 92 68
central@boettcheriberica.com

Taiwan

Böttcher Taiwan Co., Ltd.
Chung-Ho City, Taipei Hsien
Phone: +886 (0) 2 82 28 68 48
Fax: +886 (0) 2 82 28 68 49
bary.mao@boettcher.com.tw

Thailand

Böttcher (Thailand) Ltd.
Bangsamak, Bangpakong, Chachoengsao 24180
Phone: +66 (0) 38 57 16 00
Fax: +66 (0) 38 57 16 08
anurux.sasasmit@boettcher-systems.com

KB Thailand

KB Systems (Thailand) Co., Ltd.
Baanlane, Bang Pa-in, Ayutthaya, 13160
Phone: +66 (0) 35 31 42 23
Fax: +66 (0) 35 31 43 88
kan@kbsystems.co.th

Turkey

Boettcher Matbaa Malzemeleri Ticaret Ltd. Sti.
34217 Mahmutbey - Bagcilar, Istanbul
Phone: +90 (0) 212 659 93 38
Fax: +90 (0) 212 659 93 40
ozan.karaca@boettcher-systems.com

Ukraine

Böttcher Ukraine
02156 Kiev
Phone: +38 (0) 44 513 80 09
Fax: +38 (0) 44 513 98 38
office@boettcher.ua

Hungary

Böttcher Magyarország Kft.
6000 Kecskemét
Phone: +36 (0) 76 50 53 50
Fax: +36 (0) 76 50 53 52
boettcher@boettcher.hu

U.S.A.

Böttcher America Corporation
Belcamp, Maryland 21017
Phone: +1 410 273 70 00
Fax: +1 410 273 71 74
david.dinsmore@boettcher-systems.com

U.S.A.

Böttcher America Corporation
Tipton, Indiana 46072
Phone: +1 765 675 44 49
Fax: +1 765 675 41 11
jeff.hoover@boettcher-systems.com

KB America, Inc.

Eagle's Landing Business Park
1565 Jefferson Rd.
Bldg. 100, Suite 160
Rochester, NY 14623
Phone: +1 585 359 37 37
Fax: +1 585 359 37 41
bfarmer@kbamerica.us