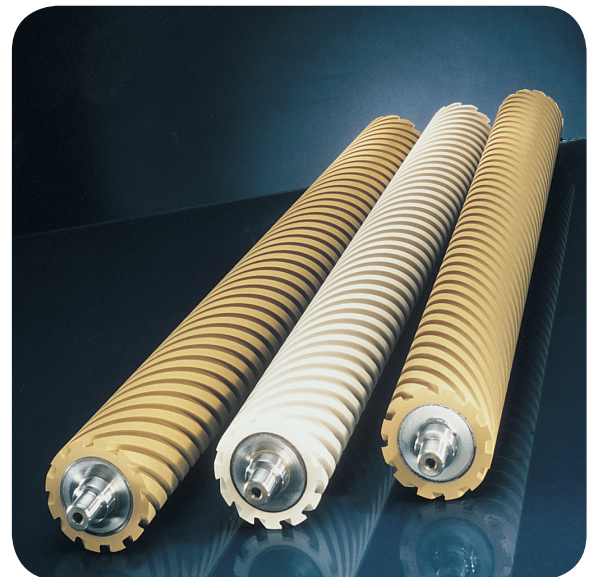


BöttcherTec

Edelstahlindustrie

Kontaktrollen

Edelstahl Rostfrei ist ein sehr hochwertiger Werkstoff, der durch die Legierungselemente Cr und Ni äußerst korrosionsbeständig und langlebig ist. Die Oberflächenausführungen von Edelstahl sind sehr vielfältig, von matt-, blank-, spiegelglänzend bis hin zu dekorativen Designs. Eine zusätzliche Beschichtung oder ein Oberflächenschutz ist bei Edelstahl meist nicht erforderlich. Das Bandfinish erfolgt auf Schleiflinien. Daher bestehen hier höchste Anforderungen an die Präzision der Kontaktrollen, damit eine optimal homogene Oberflächenqualität mit niedrigsten Tolleranzwerten erreicht wird.



Schleifen von Edelstahlbändern

Kontaktrollen für Trocken- und Nassschleifen

Bezeichnung	Härte	Farbe	Beständigkeit gegen Mineralöle und Emulsionen
484	70	grau	++
572	80	gelb	++
585	90	grau	++

Key Benefits der BöttcherTec Kontaktrollen

- Die Oberflächen der Rollenbezüge bleiben über eine lange Einsatzdauer konstant, dadurch werden konstante Anlagebedingungen und ein sicherer Betrieb gewährleistet.
- Ausgewogenes physikalisches Eigenschaftsprofil der BöttcherTec-Werkstoffe sind Basis für stabile Produktionsbedingungen. Die Ausführung und Widerstandfestigkeit der Stege ist von großer Bedeutung für das Schliffbild.
- Das gute dynamische Verhalten gewährleistet eine geringe Temperaturzunahme bei hohen Bearbeitungsgeschwindigkeiten. Eine extreme Wärmeausdehnung der Kontaktrollen aufgrund von Walkarbeit wird hierdurch vermieden.
- Höchste Anforderungen an die geometrischen Toleranzen und eine präzise Ausführung des Profils gewähren eine optimale Führung des Schleifbandes und ein homogenes Oberflächenbild über die gesamte Breite.

Unser Service

- Kernschonendes Verfahren zum Entfernen von Altbezügen
- Kerndiagnose - qualifizierte Prüfung der Kontaktrollenkerne
- Fachmännische Durchführung anfallender Kernreparaturen und Wuchtarbeiten
- Exakte Profilausführung durch Einsatz von CNC-Maschinen

Reinigungsmittlempfehlung

	Böttcherin 60	Böttcherin Twister	Böttcherin Gelb	Böttcherin Grün	Böttcherin AR	Böttcherin Turbo	Böttcherin Offset UV	Feboclean UV
484 / 572 / 585								
	<p>■ Gute Beständigkeit, uneingeschränkt geeignet</p> <p>■ Mittlere Beständigkeit, bedingt geeignet, Handwäsche und kurze Kontaktzeit</p> <p>■ Schlechte Beständigkeit, Einsatz wird nicht empfohlen</p>							
<p>Die Reinigungsmittlempfehlungen basieren auf der Beständigkeit der Beschichtungswerkstoffe gegenüber Waschmitteln. Die Verträglichkeit wurde in böttchereigenen Laboren geprüft. Die Reinigungswirkung ist im Einzelfall mit den Kontaktmedien zu prüfen. Ferner sind beim Einsatz die rechtlichen Regularien und Sicherheitsbestimmungen der einzelnen Branchen zu berücksichtigen. Bitte beachten Sie in diesem Zusammenhang die Sicherheitsdatenblätter zu den Produkten. Ihr Kundenberater informiert Sie gerne.</p>								